



# Informele steun, meer dan een maatje

## 1. Een extra invalshoek waarom?

- De huidige jeugdhulp kraakt qua visie en samenhang en maatschappelijke kosten
- Er zijn teveel jongeren uithuisgeplaatst zonder dat positief effect duurzaam bewezen is
- Een belangrijke sleutel is samenwerking met informele steunbronnen van gezinnen
- Past bij de regiovisie Wonen doe je thuis en de landelijke “beweging van o”

## 2. Eerst wat is er aan de hand?

- De jeugdhulp heeft hard gewerkt aan effectieve interventies, er is een scala aan individuele en gezins-behandelmethoden beschikbaar, niet zelden blijkt dit voor complexe situaties toch ontoereikend
- Met de overgang van de jeugdhulp naar gemeenten is ondanks inzet op preventie de vraag naar complexe en dure jeugdhulp juist toegenomen
- De verwachtingen en maakbaarheid: wij lossen het voor u op daarmee is verantwoordelijkheid voor individuele professionals is (te) groot én zwaar
- Zeker bij veiligheidsissues brengt dit risico's voor 'over-ingrijpen' met zich mee

### 3. Waarom meer gebruikmaken van informele hulp?

- Wij als professionals zijn slechts tijdelijke voorbijgangers in het leven
- Gedrag van jongeren/gezinnen heeft betekenis in de tijd informele steunfiguren kennen juist deze context
- Theorie van Dunbar : als professionals(formele hulp) de verantwoordelijkheid overnemen trekken juist informele steunfiguren zich terug
- Onbedoeld bereiken we juist meer afhankelijkheid van zorg hoe meer professionals we inzetten
- De relatie van cliënt hulpverlener kan complex zijn, hulpverleners kunnen vanuit hun verantwoordelijkheid onmacht ervaren -al dan niet met dwang- en nog belangrijker ouders en jongeren voelen zich niet gehoord en dreigen zorg te vermijden
- Met informele hulp gaan we van dyade naar triade', we voegen een werkzame factor toe

## 4. Wat draagt samenwerken met informele hulp ook bij?

- **Het geeft handen en voeten aan de transformatie**
  - door meer sociale vindingrijkheid neemt de gezinsveerkracht toe en daarmee de eigen regie
  - laat verantwoordelijkheid meer bij de ouder (s) en het netwerk, organiseert de 'civil society'
  - benadrukt wat goed gaat, versterkt krachten ipv eerst inzoomen op problemen, normaliseert

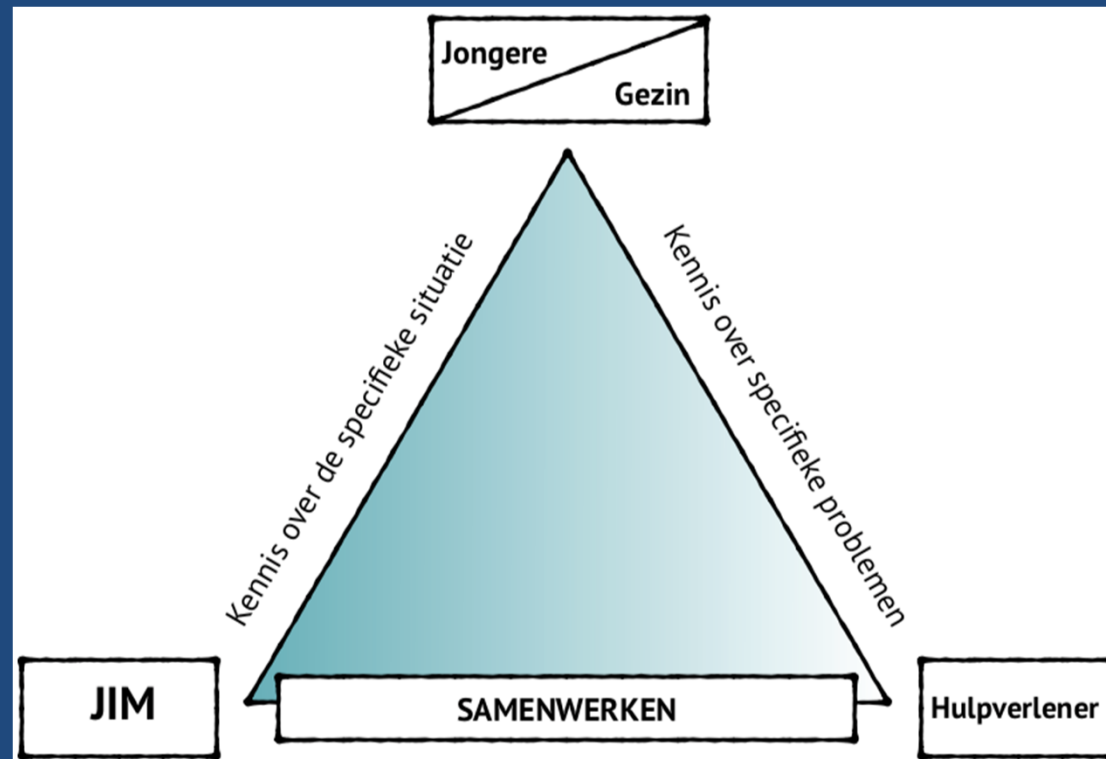
## 5. Een voorbeeld van informele hulp is de JIM aanpak

- JIM staat voor Jouw Ingebrachte Mentor, en is een natuurlijke mentor, een bekende die vertrouwd wordt en die jongere -iom zijn ouders- zelf uitkiest
- Wat doet een JIM?
  - fungeert als luisterend oor en als vertegenwoordiger van stem van de jongere
  - kijkt mee onder de motorkap, als deskundige van de persoonlijke context van de jongere
  - is beschermend voor jongeren die een geschiedenis hebben van negatieve relaties met (belangrijke) anderen, biedt constructieve nieuwe relatie
  - vergroot de veerkracht van de jongere doordat veranderingen door de jongere ism de JIM meer zelf zijn ingezet
  - blijft duurzaam in het leven van de jongere
  - moeilijke maar eervolle taak!

## 6. Hoe werkt de aanpak?

- Eerst de vraag wie kan je helpen: het zoeken naar de JIM
- Dan pas de wat (is er nog meer aan hulp nodig?)
- Co-Creatie: de JIM wordt uitgenodigd om hulpverleners te adviseren over de juiste aanpak, de JIM maakt samen met de jongere het gezin en de JIM begeleiders een plan: wat wel wat niet?
- Kunst van het verdragen, “wat is goed genoeg”: de oplossing van de jongere zelf ipv onze (vaak hoge norm)
- Verdragen in crisissituaties wat is veilig genoeg? maak samen met de JIM een afweging en onderscheid tussen acute en structurele onveiligheid
- Minimalisme: voeg zo min mogelijk hulp(verleners) toe, als er (specialistische) hulp wordt ingezet, bed deze in via de steunfiguur

## 7. Wat is er nieuw?





## 8. Wat zijn ervaringen van jongeren en gezinnen:

- Een jongen van 11 jaar uit een gezin in vechtscheiding en waar uithuisplaatsing wordt overwogen vanwege een zorgelijke persoonlijkheidsontwikkeling bij deze jongen, “ik ben net als klei”, “ik moet steeds doen wat anderen vragen”, de hulpverlener: “is het goed als iemand jou en je familie helpt om je eigen vorm te vinden”? “ja dat lijkt me fijn” Een sportcoach is de JIM geworden beide ouders hadden vertrouwen in hem en deze jongen woont nog bij zijn moeder, aanvullend is iom beide ouders én de JIM, een therapie ambuland ingezet
- Een meisje van 15 liep veel weg en had al twee keer in crisisopvang gezeten, woonde bij haar alleenstaande moeder, er was veel verdriet om het verlies van vader, een derde –tijdelijke- uhp dreigde. Toen zij de zus van moeder als haar JIM vroeg, kon deze haar woordvoerder zijn, de volgende crisis werd bij de tante thuis opgevangen, de relatie met de moeder verbeterde, met behulp van de JIM en de JIM begeleider werden de patronen duidelijk en bespreekbaar, meer! dan een maatje: systemische aanpak

## 9. Ervaringen van hulpverleners:

- Mindset en lef van organisaties nodig om zo te werken, en geef mij mandaat
- Omslag is niet makkelijk: moet leren op je handen zitten, je afhankelijk durven maken/vertrouwen op het netwerk
- Maar het is een verademing ik kan de JIM raadplegen en de verantwoordelijkheid delen

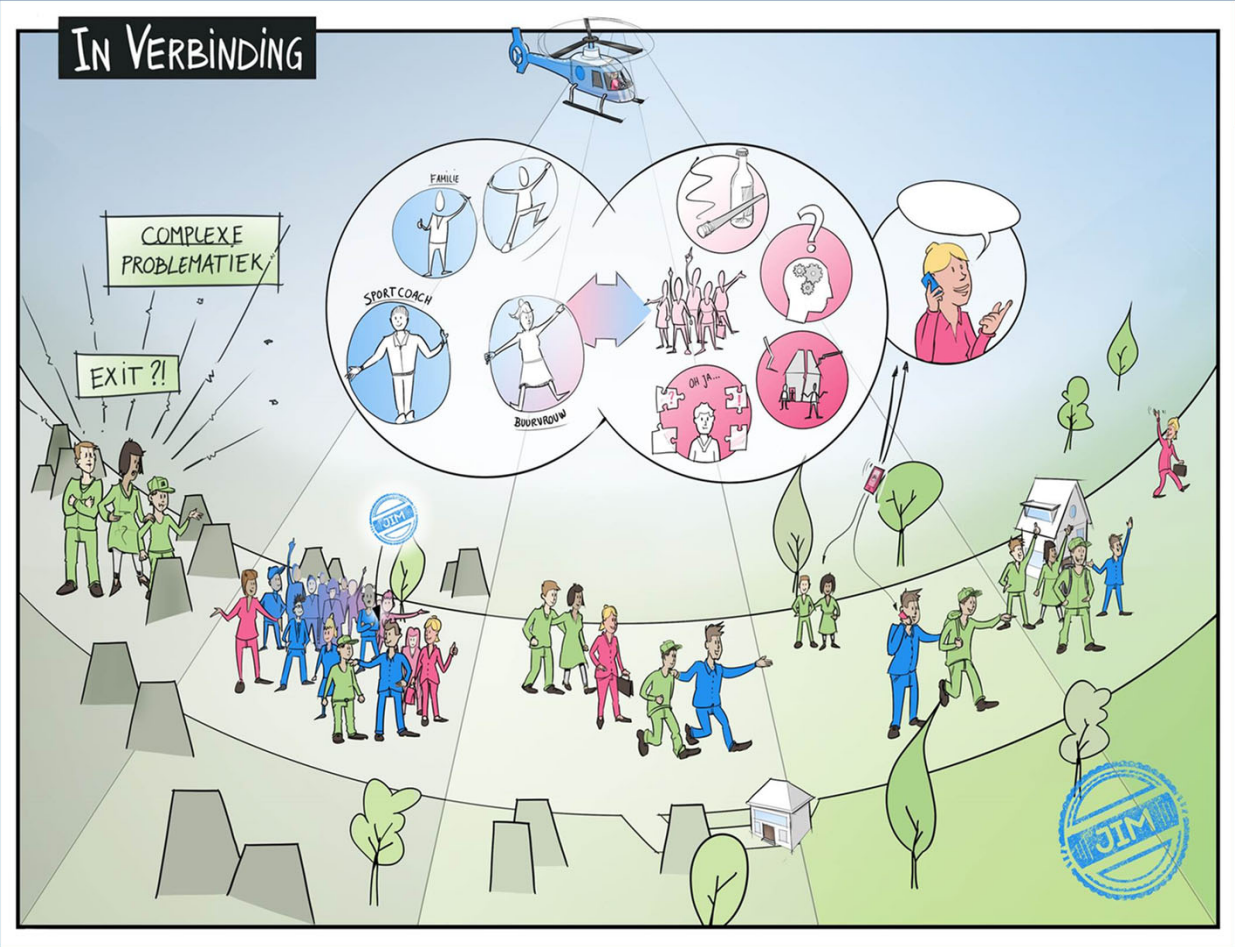
## 10. Wie kunnen de JIM aanpak uitvoeren?

- In Hart van Brabant is een pilot gestart begin 2021, in opdracht van de regiogemeenten, speerpunt was de specialistische context: voorkomen van uithuisplaatsing
- Voor wie?
  - voor jeugdigen van 8 tot 23 jaar
  - waar uithuisplaatsing dreigt binnen 6 maanden, naar inschatting van de verwijzer
  - meervoudige vragen waarvoor een systemische en intersectorale aanpak nodig is
  - gezinnen waar in hoog tempo verschillende vormen van hulp worden ingezet, vaak met dwang en het gevoel heerst van grip verliezen.
  - on-machtsstrijd (dyade)tussen hulpverlener en cliënt, wantrouwen gebrek aan motivatie en zorg mijdende beweging
  - recidiverende uithuisplaatsing

## 11. Hoe is de JIM pilot georganiseerd?

- Nu 7 organisaties actief:
  - verwijzers Jeugdbescherming Brabant, toegang Tilburg en ABG gemeenten, zij zijn ambassadeurs ook voor de preventievere context en toeleiders naar de:
  - betrokken zorgaanbieders: Sterk Huis, Amarant, GGz Breburg en Novadic- Kentron (segment 1 Crossroads) deze vormen intersectoraal het zg In VerbindingsTeam bestaand uit 8 begeleiders en een systeemtherapeut die de JIM aanpak uitvoeren, er is ook een buitenring beschikbaar voor consultatie

# IN VERBINDING



## 12. Resultaat tot dusver

- Sinds de start in 2021 zijn er 40 uithuisplaatsingen voorkomen!
- Dit najaar worden nog twee teams getraind in de JIM aanpak:
  - Verwijzers: alle andere gemeenten nemen nu deel, tevens het Leger des heils en Veilig Thuis
  - Zorgaanbieders: een uitbreiding van het aantal medewerkers waarmee de capaciteit wordt verdubbeld

### 13. Tot slot: wat kunnen we hiermee, lessen?

- Voor alle geledingen uit wijkteams onderwijs, poh's, kinderopvang: stel bij de eerste vragen om hulp de vraag “wie je kan helpen”, ipv zelf oppakken of meteen doorverwijzen
- Voor professionals in de specialistische context: je deskundigheid blijft hard nodig (liefst zonder bed): in co-creatie met de informele hulp is het effect duurzamer en waarschijnlijk groter dan zonder hen!

#### Vragen?

- [www.zorginregiohartvanbrabant.nl](http://www.zorginregiohartvanbrabant.nl)
- [www.jimwerkt.nl](http://www.jimwerkt.nl)