

Academische werkplaats Ouderen



Zorgsalon
Juni 2022

Eigen Regie in het verpleeghuis

Een professioneel
perspectief



Tineke Roelofs, PhD, GZ-psycholoog

Verpleeghuis in Nederland

Hoe ziet dat er eigenlijk uit?

1. Zeer kwetsbare mensen
2. Groepswoningen
3. Zeer complex samenspel van mensen en (sociale) systemen.

“Zelf beslissen en eigen keuzes maken”

Eigen regie

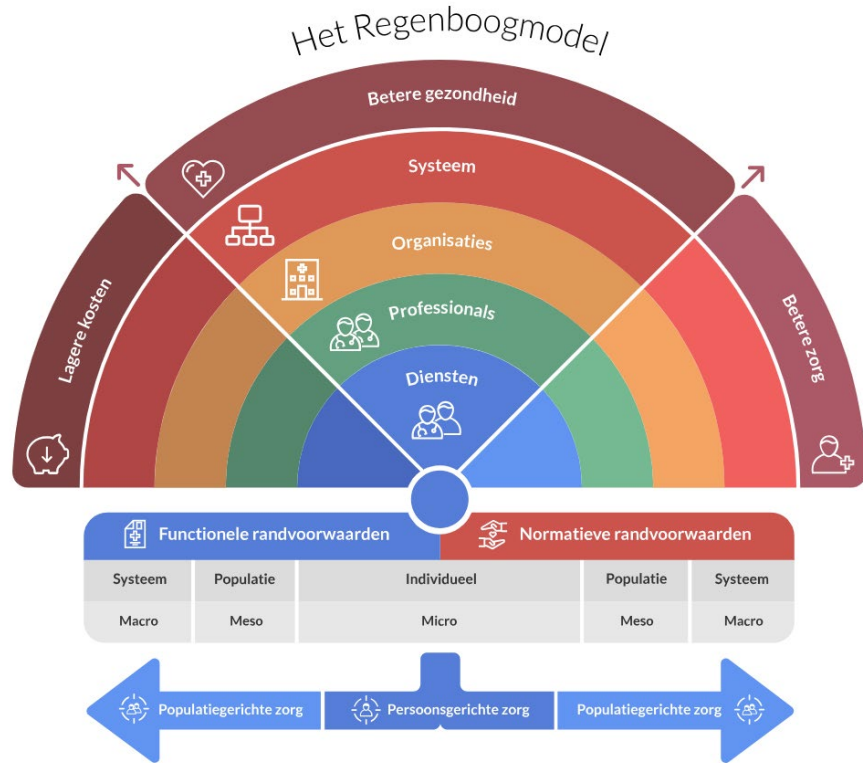
Wat is dat eigenlijk?



Eigen regie

Hoe gaat dat in de praktijk?

ervaring



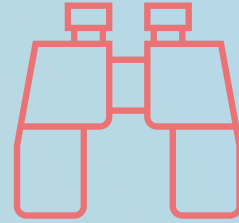
Macro niveau

Systeem: Fundament



Meso niveau

Organisatie: Dagelijks werk



Micro niveau

Zorg in relatie: Dagelijkse zorg



Meer informatie: www.mensgerichteouderenzorg.nl



Volg ons ook op social media!