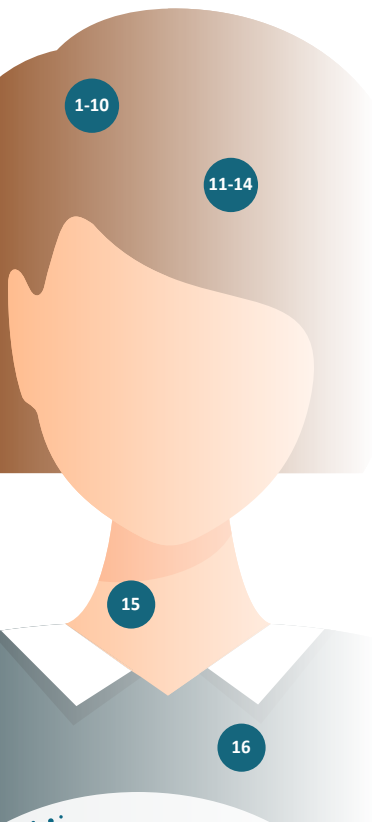


ZAKKAART GEZONDHEIDSRISICO'S EN BESPREKEN ALCOHOLGEBRUIK IN DE GGZ



Alcoholgebruik hangt samen met allerlei gezondheidsrisico's*, zoals...

1. Depressie
2. Angststoornis
3. ADHD
4. Bipolaire stoornis
5. Schizofrenie
6. Eetstoornis
7. Posttraumatische stressstoornis
8. Suïciderisico
9. Slaapproblemen
10. Verminderd cognitief functioneren
11. Beroepsmatige problemen
12. Letsel en geweld
13. (Familie)relatieproblemen
14. Financiële problemen
15. Diverse soorten kanker:
Kanker in de mond- en keelholte, strottenhoofd, slokdarm, borst, long, lever, maag, galblaas, alvleesklier, darm en prostaat.
16. Andere aandoeningen en ziektes:
(Poly)neuropathie, beroerte, Wernicke-Korsakov, acuut ademnoodsyndroom, longontsteking, tuberculose, hart- en vaatziekten, hoge bloeddruk, levercirrose, leververvetting, leverontsteking, spijsverteringsproblemen, alvleesklierontsteking, dikke darm poliep en darmontsteking.

Stap 1: Pre-screening

Stap 2: Screening

Stap 3: Terugkoppeling naar en ondersteuning van cliënt

Aanmelding

Intakegesprek

Adviesgesprek & Behandeling

Pre-screening (AUDIT-C)

U kunt de AUDIT introduceren met de volgende tekst: "Het is uit wetenschappelijk onderzoek bekend dat bij klachten zoals u die heeft, alcoholgebruik een rol kan spelen bij het in stand houden en verergeren van de klachten. Vindt u het goed als ik u een paar vragen stel over uw alcoholgebruik?"

Uitkomst AUDIT-C

Uitkomst AUDIT-C

Screening (AUDIT)

Uitkomst AUDIT

a. Terugkoppeling AUDIT-score
b. Motiverende gespreksvoering
c. Bepaal passende zorgactie

0-7 Laag of geen risico

8-15 Matig risico

16-19 Matig tot hoog risico

≥ 20 Hoog risico, afhankelijkheid

Zelfhulp toereikend?

Zelfhulp

Ja

Nee

Ondersteunende gesprekken

Ondersteunende gesprekken toereikend?

Ja

Nee

Opzetten geïntegreerde behandeling of betrekken verslavingszorg voor behandeling

Vervolg reguliere zorg

Aanmeld-functie

Behandelaar

Activiteit

Beslissing